



*Willkommen auf der Zielnonka*

*In einer Polnische Idylle entstand das kleine Dorf. 4 Polnische Bauern starteten in ein neuen Berufszweig als Farmer.*

*Ihnen wurde durch die Landwirtschaftsbörsre diverse Höfe angeboten.*

*Die ihnen zum Kauf zu Verfügung stehen. Es erwartet dich als neu Bauer eine Große heraus Forderung. Also achte genau auf das was du dir kaufen möchtest. Alle Höfe verfügen über sämtliche Tierstallungen. Der kleine Aussiedler Hof besitzt einen kleinen Kuhstall mehr aber auch nicht. Denn nicht jeder fängt groß an!!!!*

*Zum ersten Hof wird folgendes benötigt*

### **HAUPT HOF 1 Kühe und Hühnermast Stall sowie eine Schafweide**

**Der Haupt Hof entspricht einen mittleren Betrieb in der größten Ordnung bis 250PS. Um diesen Hof bespielen zu können mus das "Farmland 45+59" gekauft werden.**

**hier erwartet dich ein Kuhstall sowie ein Durchfahr Silo und ein Ballenlager und eine Mistplatte. Auf der anderen Straßenseite kommst du zum Hauptgebäude welches aus einen Farmhaus sowie diverse Nebengebäuden besteht.**

**Hühnerstall für 700 Legehehnen,eine Schafweide sowie eine eingezäunte Grasweide. In der großen Maschinenhalle findes du genug Platz um deine Maschinen dort zu parken.Das mittlere Tor lässt sich als Schüttgutwand aufbauen somit kannst du auch hier Schüttgüter**

**lagern,denn noch erwartet dich einenreihe von getreidesilos sowie eine kleine Hof Tankstelle.**

**Ein Mineralsilo welches dir diverse Sachen verkauf steht dir auch zuverfügung!**

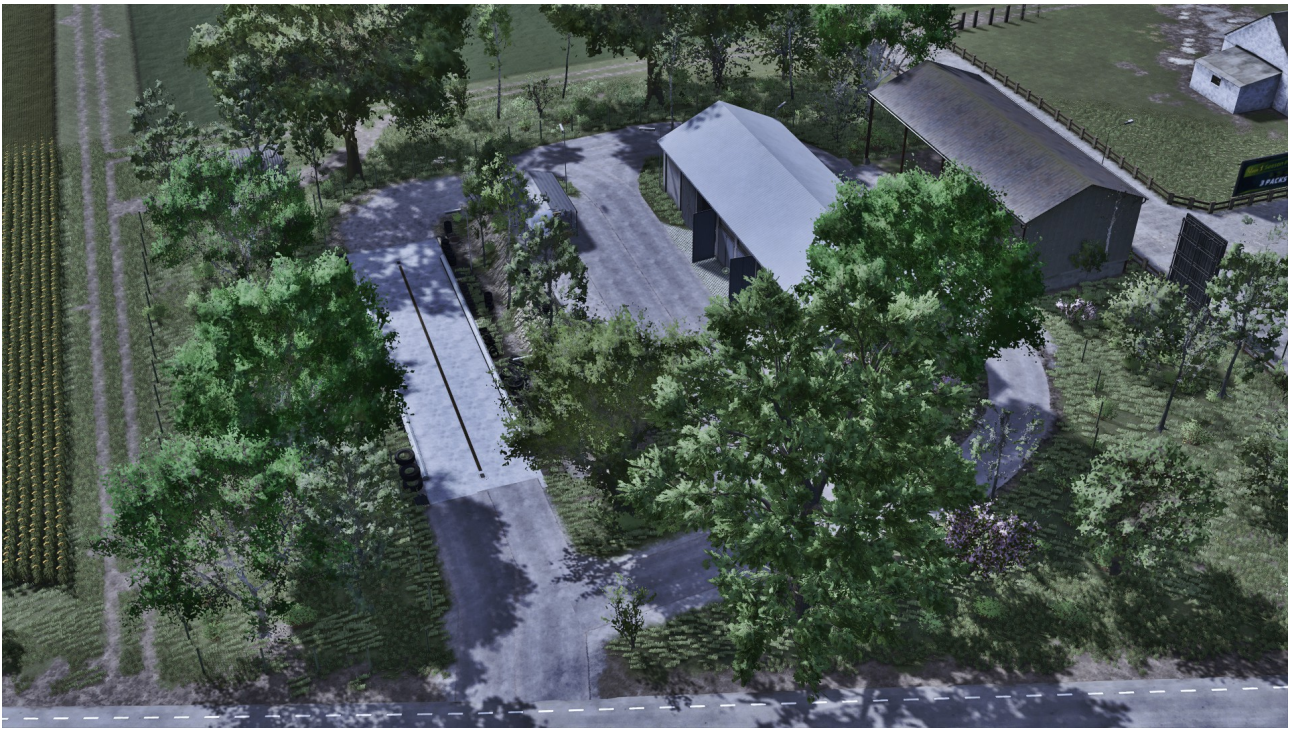
**An der großen Maschinenhalle ich nochmals ein zusätzliches Ballenlager verbaut welches sich auf der "rechten" seite befindes. Links wurde ein Unterstand erstellt in dem du deine Siloballen stapeln kannst. Natürlich muss du diese selbst hier stapeln.**

**In der Weide erwartet dich ein kleiner Tümpel der hier nur zur Deko dient. Die diversen Bienenstöcke gehören mit zu deinen Hof. Der Honigtrigger Spawn ist neben dem Mineralsilo!!!!**

**Am Farmhaus ist nebst ein kleines gebäude welches ein Werkstatt Trigger enthält.Opa "Walter" wird dir helfen.:)**







*Neben Hof 2 Schweine und Kühe sowie Hühner*

*Dieser Hof bietet eine Vielfalt an Abwechslung. Neben den Schweinen stehen ihnen auch eine Kuhweide zu Verfügung. Ein Erdfrüchtelager befindet sich neben dem Schweinestall sowie ein großes Durchfahrtsilo.*

*Der Hof bietet auch etwas Platz für die geselligen Hühner. Damit angrenzend sie ihre Schweinegülle verarbeiten können, steht ihnen eine Biogasanlage mit zu Verfügung. Um dieses Potenzial von diesen Hof zu nutzen müssen sie sich das "Farmland 7+9" kaufen.*



